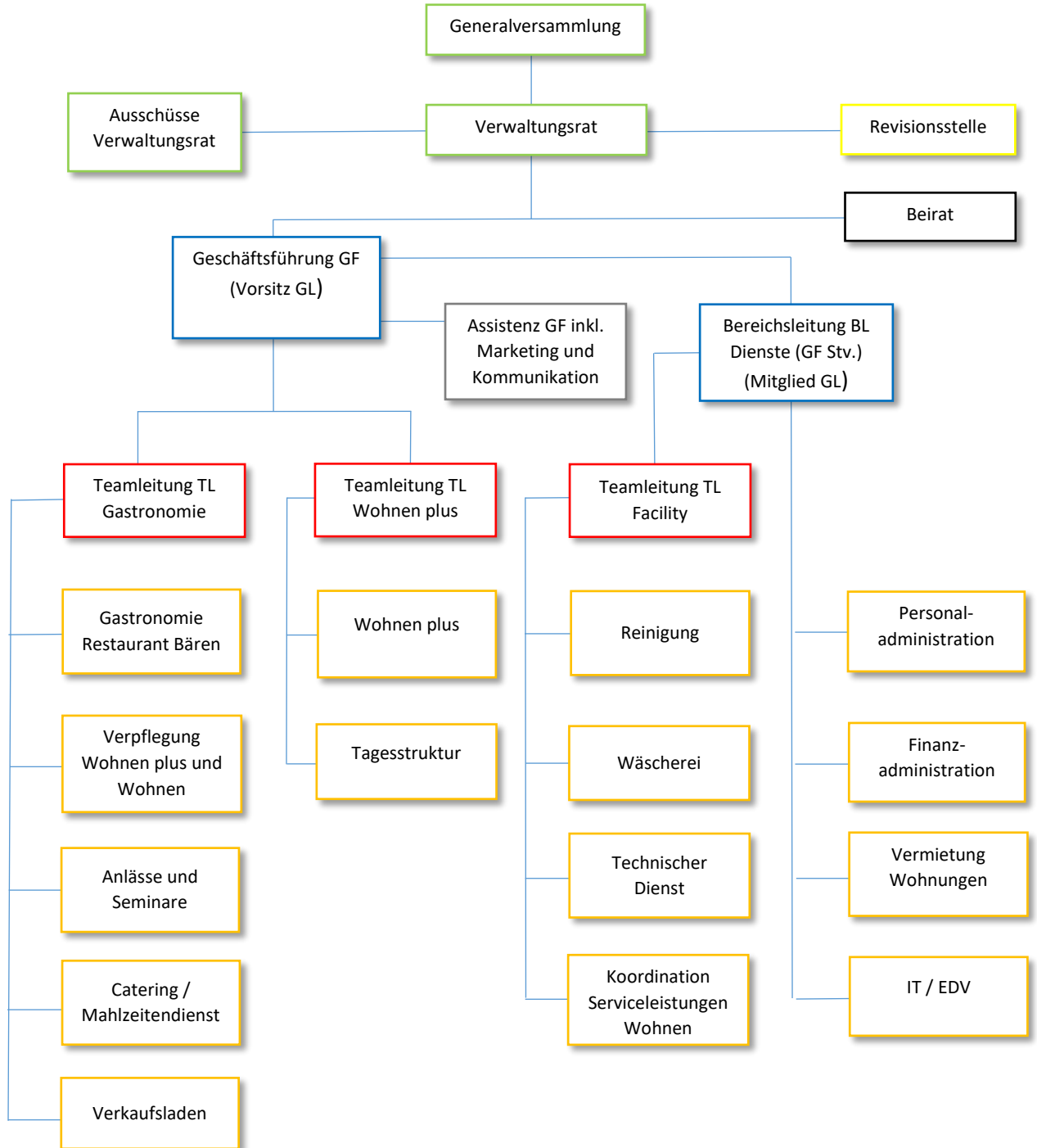


## 10 ANHANG

### 10.1 Organigramm der covai ag



#### LEGENDE

- Grün: Strategische Ebene (Generalversammlung, Verwaltungsrat inkl. Ausschüsse)
- Gelb: Gewählte Revisionsstelle
- Schwarz: Beirat (Selbstvertreter\*innen und Schlüsselpersonen)
- Blau: Geschäftsleitung (Geschäftsführung und Bereichsleitung)
- Grau: Assistenz Geschäftsführung inkl. Marketing und Kommunikation
- Rot: Teamleitungen
- Orange: Geschäftsbereiche